



# BIHLER DIGITAL APP

Módulos digitales para  
optimizar la producción

**BIHLER Digital**

Knotenbild  
GRMNC

Daten 17.05.2022 09:28

Analysen

Werkzeug

- Geometrie 2064,23m
- Alte 146,68m
- Funktionskammer 124,88m
- Kantennennetze 146,68m
- Schulung 2464,68m

31.05.2022 14:58

Halle 2

Status

Produktionszeit 146,68m

Wartungszeit 146,68m

Wartungszeit 146,68m

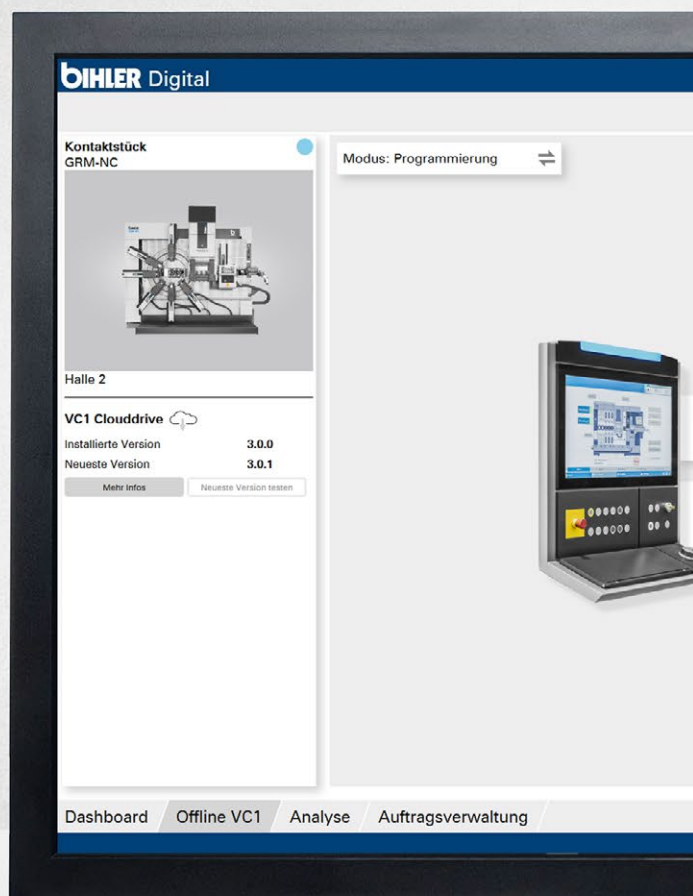
Wartungszeit 146,68m

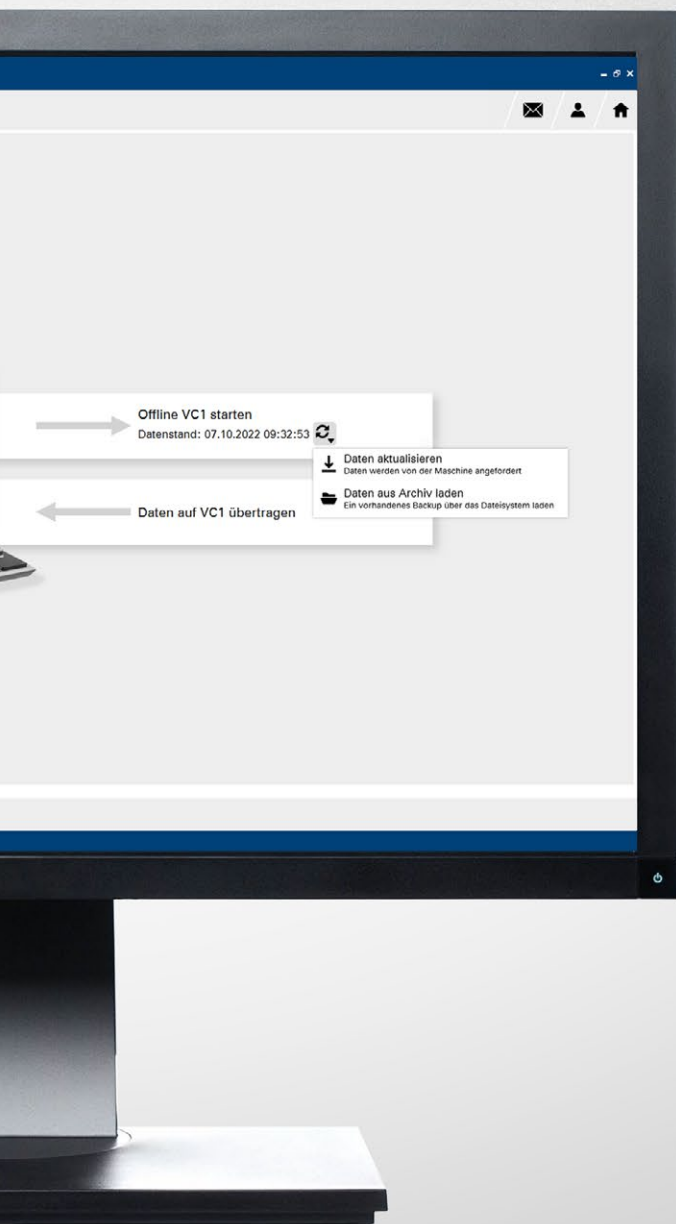
Z. Maßgruppe	%	Z. Anzahl
Wartungszeit	100 %	146,68m
Wartungszeit	71,67 %	106,08m
Wartungszeit	100 %	146,68m
Wartungszeit	25,77 %	37,81m
Wartungszeit	14,29 %	21,14m
Wartungszeit	8,91 %	13,17m
Wartungszeit	6,91 %	10,17m
Wartungszeit	7,29 %	10,74m
Wartungszeit	1,48 %	2,17m
Wartungszeit	0,49 %	0,71m
Wartungszeit	0,49 %	0,71m

# CREACIÓN DE VALOR DIGITAL

## Marca el rumbo de su éxito

Con la "Bihler Digital App" aumentará la eficiencia de su producción. Gracias a la modularidad de la aplicación digital, aprovechará al máximo el potencial de optimización de su máquina. La atención se centra en la formación de sus empleados, así como en los análisis y ajustes del sistema. La aplicación está inmediatamente lista para funcionar en el procedimiento plug & play sin ningún esfuerzo de programación.

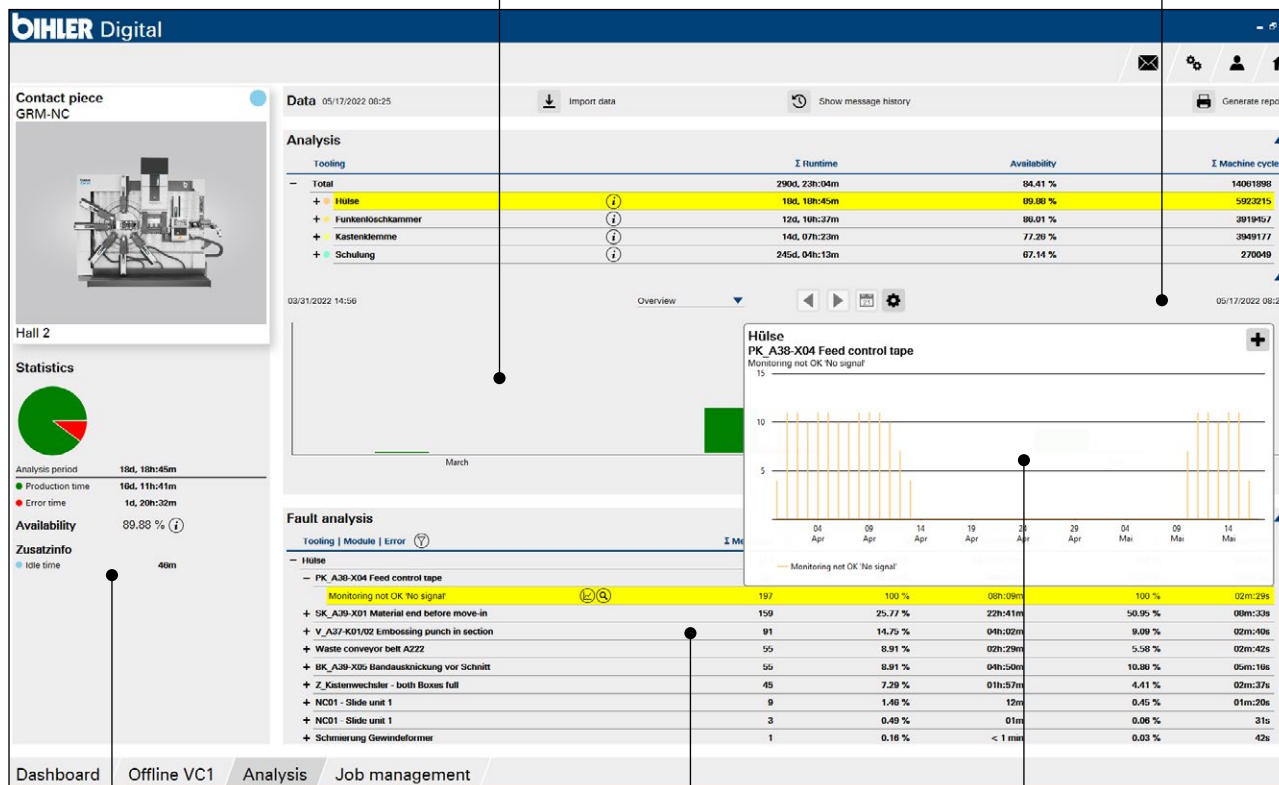




# ANÁLISIS

Rápido reconocimiento visual del producto

Defina usted mismo los periodos de tiempo



Calcular las estadísticas

Análisis detallado de errores

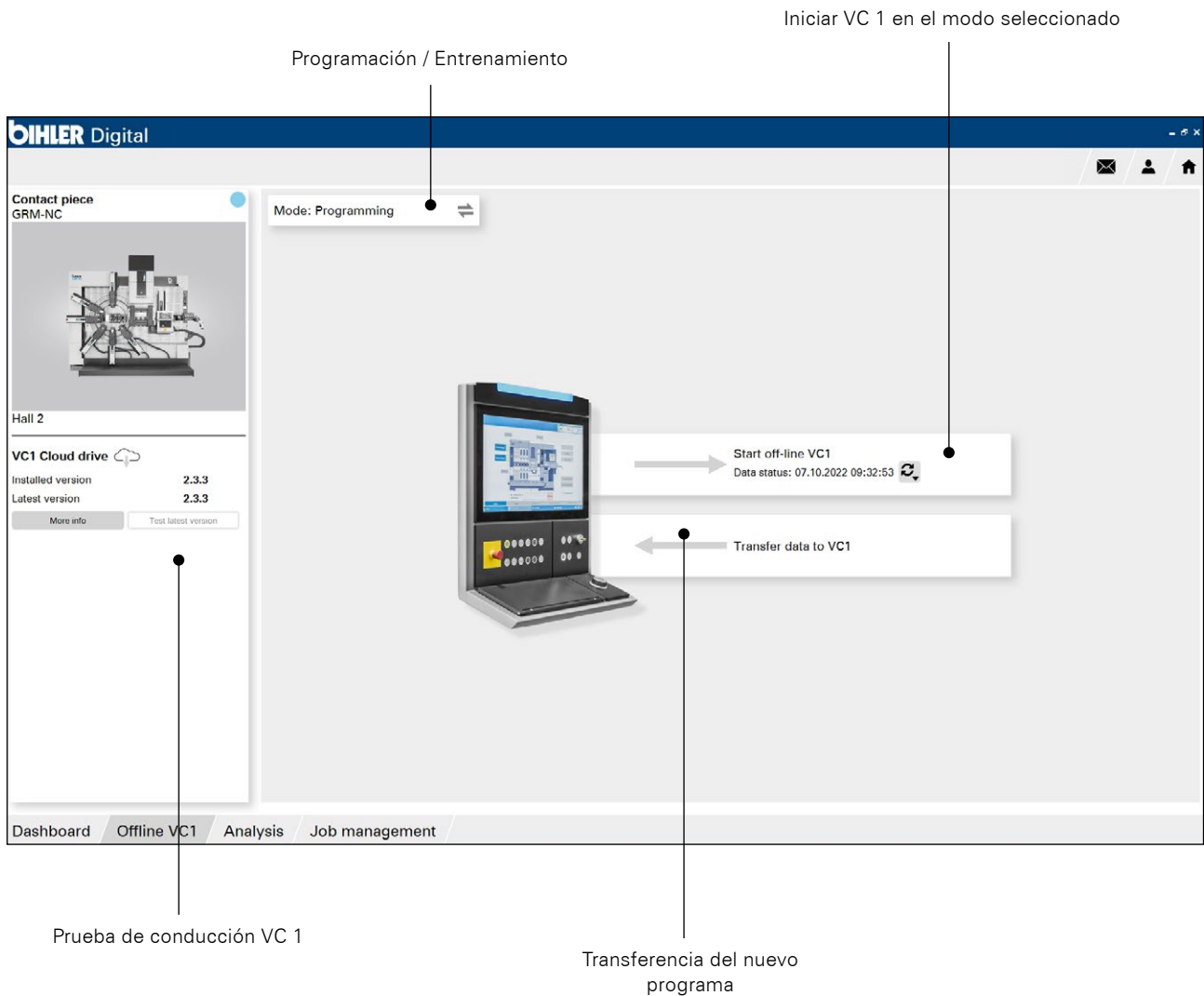
Mostrar la tendencia

## MÓDULO ANÁLISIS

Con el módulo "Análisis" se filtran datos específicos de las máquinas, se procesan individualmente y se crean estadísticas de tendencias con una secuencia cronológica exacta de los fallos. Se hacen visibles los fallos más frecuentes con fecha y hora, así como la duración de las paradas de producción correspondientes. El periodo de observación puede acotarse como se desee. De un vistazo se puede ver la relevancia de los fallos y se pueden iniciar medidas de optimización específicas.

El plus especial durante la evaluación inicial de los datos del análisis: Los expertos de Bihler del departamento de consultoría evalúan los resultados iniciales del análisis de defectos y proporcionan recomendaciones concretas de actuación para optimizar los procesos de producción. Este servicio adicional está incluido en la suscripción del módulo de análisis. Si es necesario, el equipo de consultores de Bihler le ayudará a implementar las optimizaciones con un paquete de optimización disponible por separado.

# CONTROL



## MÓDULO OFFLINE VC 1

Con el módulo "Offline VC 1", puede programar nuevas herramientas, parametrizar herramientas existentes o realizar otros preparativos en la máquina offline en un ordenador de oficina sin interrumpir el sistema. Esto aumenta la disponibilidad de la máquina e incrementa la rentabilidad. Lo mismo ocurre con la formación en el VC 1, que simplemente se realiza fuera de línea en el escritorio mientras la producción está en marcha. Además, puede utilizar este módulo para probar por adelantado la última versión de VC 1 sin conexión.

### Modos de programación/formación

- Programación offline VC 1: Ampliación y modificación cómodamente desde su ordenador de sobremesa en la oficina
- Formación offline VC 1: Formación de los empleados en el lugar de trabajo de la oficina sin interrumpir la producción

# GESTIÓN DE PEDIDOS

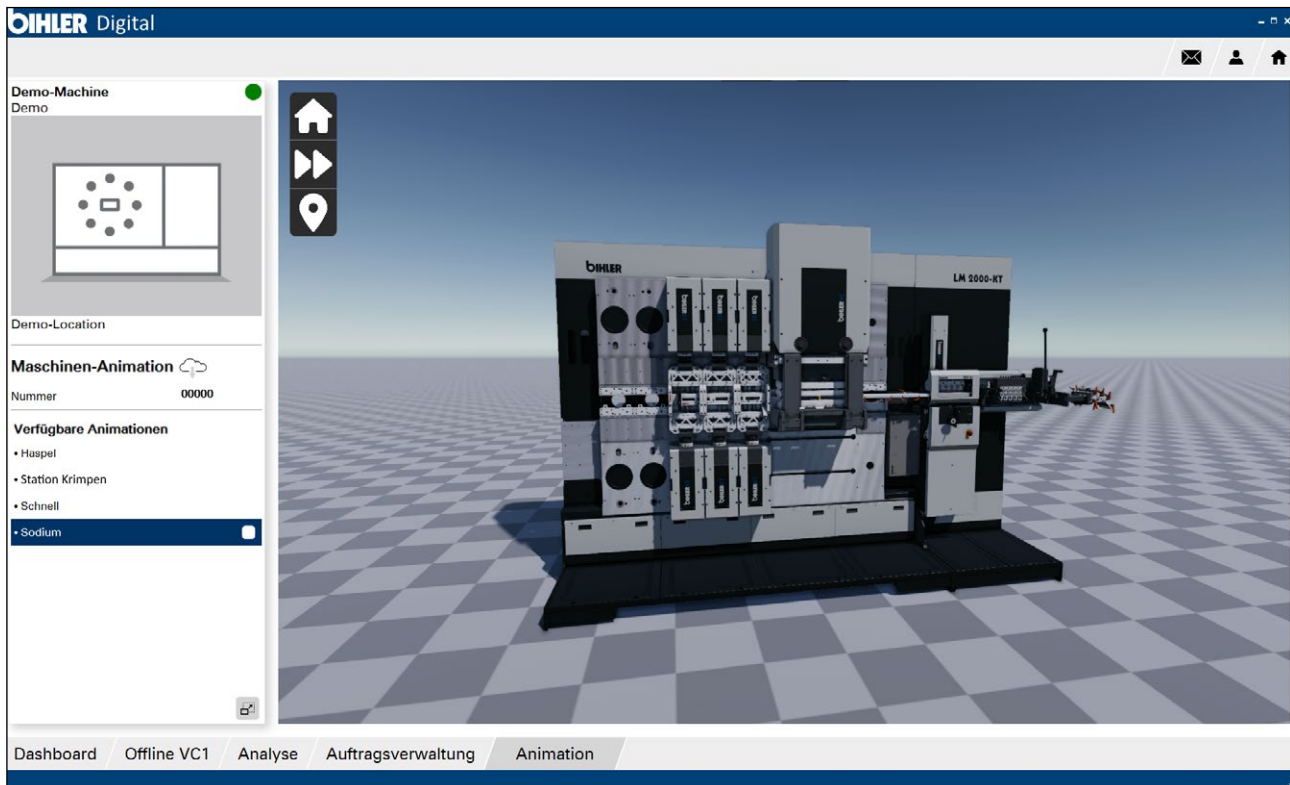
The screenshot displays the OIHLE Digital software interface for order management. The interface is divided into several sections:

- Header:** OIHLE Digital logo and navigation icons (mail, settings, user, home).
- Left Panel:**
  - Demo-Machine Demo:** A diagram of a machine layout.
  - Demo-Location:** A section titled "Current Job" with a pie chart showing job status: Accepted (12877), Reject (2193), Produced (16070), and Remaining (7623). Below the chart, it lists: Nominal number of pieces (21500), Remaining duration (1d, 09h:58m:14s), Expected end (27.09.2023 00:18), and Next job (Next Job).
- Table:** A table titled "View: Job volume" with columns: Name, Nominal number of pieces, Description, Planned start, Tooling ID, and Product. It lists three demo jobs.
- Right Panel:** A detailed view for "Demo-Job 1" with fields for Name, Description, Priority, Status (New), Nominal number of pieces (242), Period of time (Planned start: 25.09.2023 00:00, Latest completion: 26.09.2023 00:00, Planned processing time: 0d, 14h:18m), Tooling (Tooling ID: Demo tool 1, Tooling name), and Product (Product name: Demo product 1, Product description, Material).
- Footer:** Navigation tabs: Dashboard, Offline VC1, Analysis, Job management.

## MÓDULO GESTIÓN DE PEDIDOS

Con el módulo "Gestión de pedidos", la gestión de pedidos ya no tiene que realizarse en el control VC 1. Ahora puede gestionar el suministro de pedidos cómodamente en su oficina, en su escritorio. Los pedidos pueden crearse, editarse, planificarse y priorizarse allí mismo y, a continuación, introducirse digitalmente (sin papel) en la producción. Esto minimiza el tiempo y los costes de impresión. Además, el nuevo módulo se ha optimizado funcionalmente y se ha diseñado para que resulte especialmente fácil de usar.

# ANIMACIÓN DE MAQUINAS

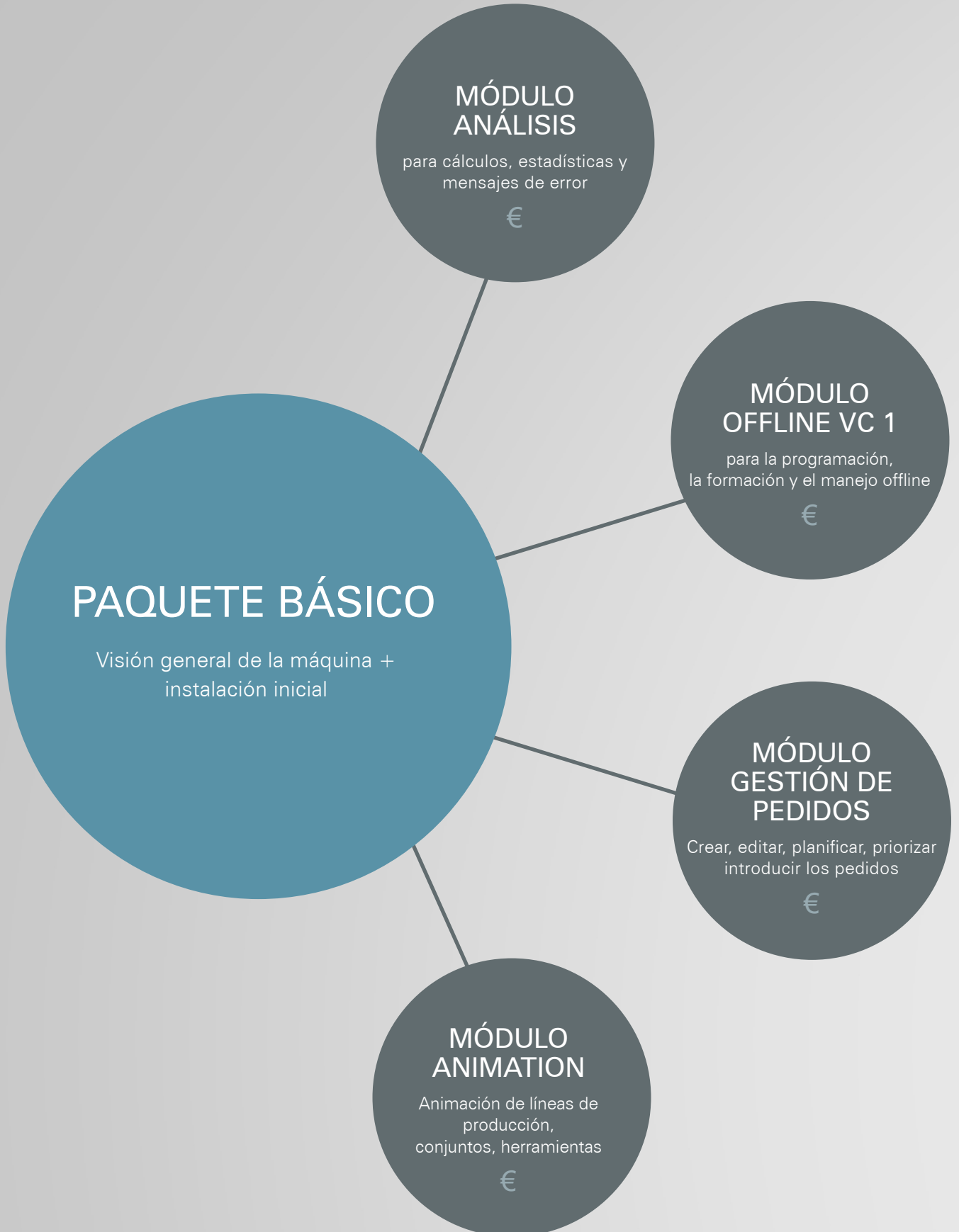


## MÓDULO ANIMATION

El módulo "Animation" permite la visualización y animación de líneas de producción completas, así como de conjuntos o herramientas individuales. Las animaciones son perfectas para fines de formación y familiarización. Pero también puede utilizarlas como base de datos de conocimientos.

La base de cada animación son los datos CAD correspondientes de su planta. Éstos se animan siguiendo el principio de la ingeniería de juegos. A través de un botón de reproducción, se inicia el proceso de producción completo, desde la alimentación de la banda hasta el producto final. Además de vistas especialmente detalladas, también puede establecer puntos de interés en el módulo "Animation". Se trata de campos de información que se almacenan en un conjunto o herramienta mediante un marcador y contienen información útil, como hojas de reglaje o instrucciones.

# MODELO DE SUSCRIPCIÓN





## MODELO DE PRECIOS

Un modelo de suscripción adaptado a sus necesidades individuales: sólo paga por los módulos que necesita.

## REQUISITOS

- Software de control VC 1 versión 2.0 o superior
- OPC UA
- Dispositivo final: ordenador de sobremesa, portátil o tableta con Windows versión 10 o superior



## CONTACTO

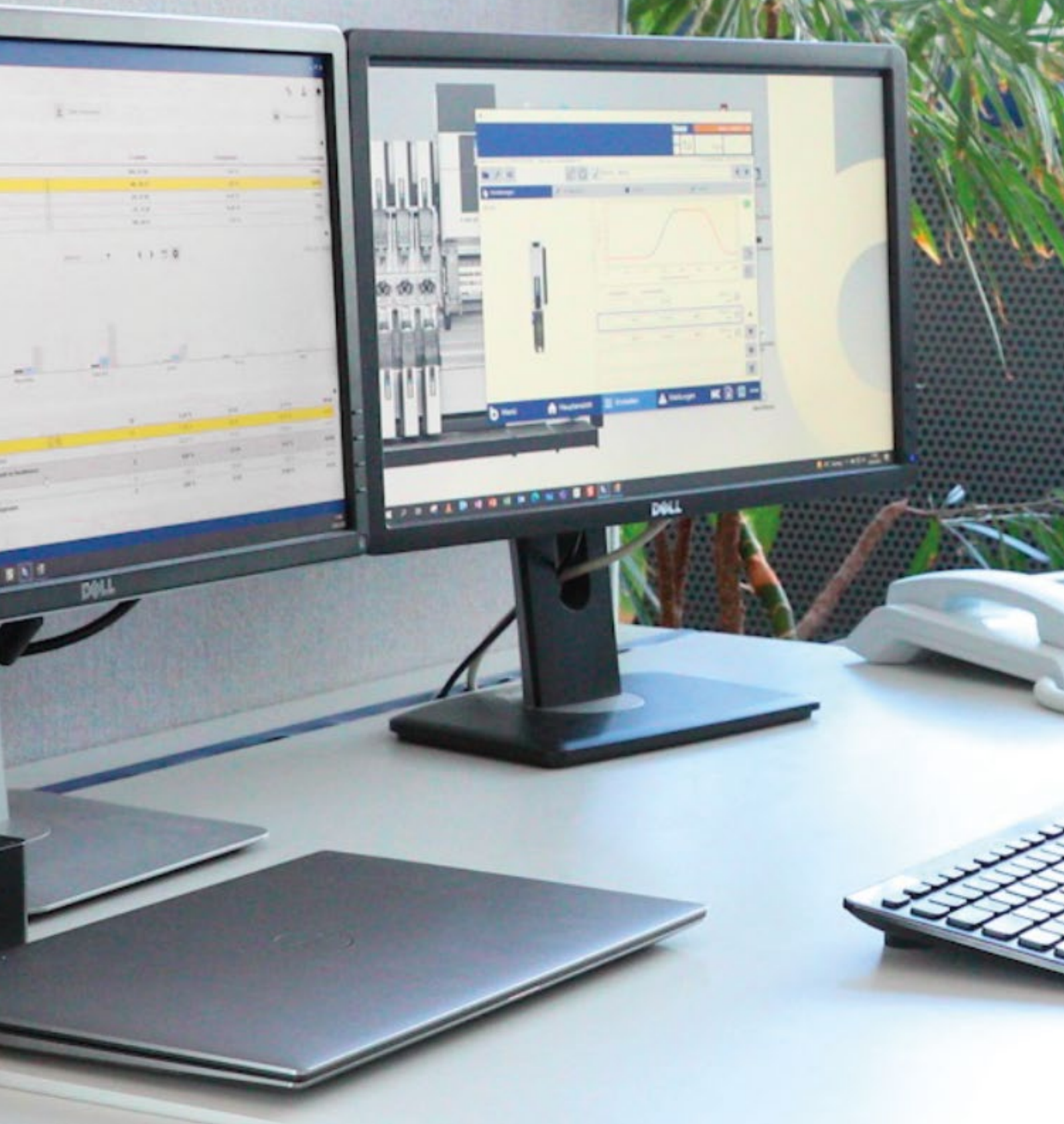


Bastian Hartmann  
Ventas Customer Support

+49(0)8368/18-296

[bastian.hartmann@bihler.de](mailto:bastian.hartmann@bihler.de)

# APROVECHAR EL POTENCIAL DE OPTIMIZACIÓN







Otto Bihler Maschinenfabrik GmbH & Co. KG

Lechbrucker Str. 15

87642 Halblech

ALEMANIA

+49(0)8368/18-0

info@bihler.de

[www.bihler.de](http://www.bihler.de)